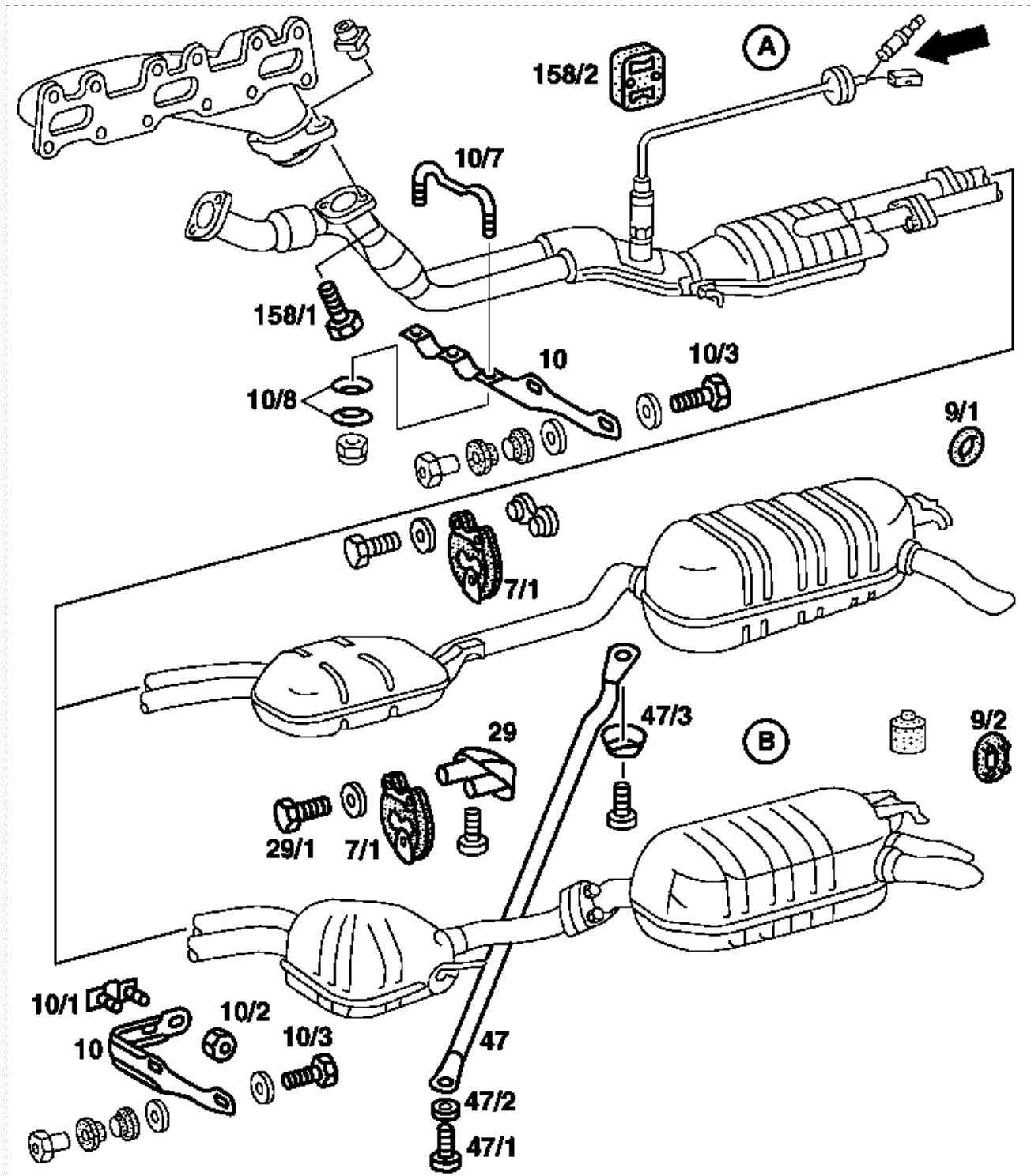


Arbeits-Nr. der Arbeitstexte und Arbeitswerte bzw. Standardtexte und Richtzeiten:  
49-7000



A Typ 124 Limousine

B Typ 129

Steckverbindung O<sub>2</sub>-Sonde (Pfeil)

trennen, verbinden.

Flanschverbindungen Auspuffkrümmer-  
Katalysator bzw. vordere Auspuffanlage

trennen, verbinden. Dazu Schrauben (158/1)  
heraus-, hineindrehen.

Hinweis  
Beschädigte Nietmuttern ersetzen und in den  
Auspuffkrümmer mit Verstemmschraube  
103 589 01 39 00 einbauen.

Schrauben (10/3) am Träger (10)

lösen, festziehen.

Typ 129

Muttern (10/2) an Gewindeplatte (10/1)

ab-, anschrauben.  
Anziehdrehmoment 20 Nm als Anhaltswert.

Gewindeplatte (10/1)

herausnehmen, einsetzen, bei Bedarf  
erneuern.

Typ 124

Haltebügel (10/7) mit Tellerfedern (10/8) und  
selbstsichernde Muttern

ab-, anmontieren. Selbstsichernde Muttern  
erneuern. Anziehdrehmoment 7 Nm als  
Anhaltswert.

Typ 124 Cabriolet, Typ 129

Linke Rahmen-Querstrebe (47)

ab-, anmontieren. Dazu Schrauben (47/1)  
heraus-, hineindrehen. Scheibe (47/2) und  
Verstärkungsplatte (47/3) abnehmen, ansetzen.  
Selbstsichernde Schrauben erneuern.  
Anziehdrehmoment 120 Nm.

Typ 129

Schraube (29/1) an Spannplatte (29)

heraus-, hineindrehen.

Alle Typen

Gummilager (7/1, 9/1, 9/2, 158/2)

aus-, einhängen, prüfen, gegebenenfalls  
erneuern.

Komplette Auspuffanlage

abnehmen, einsetzen.

Einbauhinweis  
Alle Anschlußstellen gegebenenfalls mit  
Schmirgelleinwand von Verbrennungs- und  
Korrosionsrückständen säubern.

Dichtheit aller Anschlußstellen

bei laufendem Motor prüfen.

## Sonderwerkzeug

